



Service Desk

個人網頁問題

國立中央大學 電子計算機中心
National Central University, Computer Center

Service Desk

大綱

- 1) 網頁空間申請方式
- 2) 網頁空間說明
- 3) 如何使用個人網頁空間
- 4) 個人網頁空間常見問題
- 5) Service Desk 聯絡方式



網路空間申請方式

- 學生部分：當新生入學時，系統會自動建立一組帳號，可用來使用電算中心提供的服務，所以不需另外申請，請到[新生啟動帳號介面](#)啟動帳號。
 - 教職員部份：可到計中網頁下載帳號申請表
http://www.cc.ncu.edu.tw/form/Unix_app.pdf
 - 公務用帳號：可到計中網頁下載公務用帳號申請表
<http://www.cc.ncu.edu.tw/form/p02-04A.pdf>
- ※ 教職員帳號及公務用帳號無法登入電子表單系統及 Portal 入口網站
- ※ 教職員帳號負責人：黃聖傑先生(分機57543)

上一層



網頁空間說明

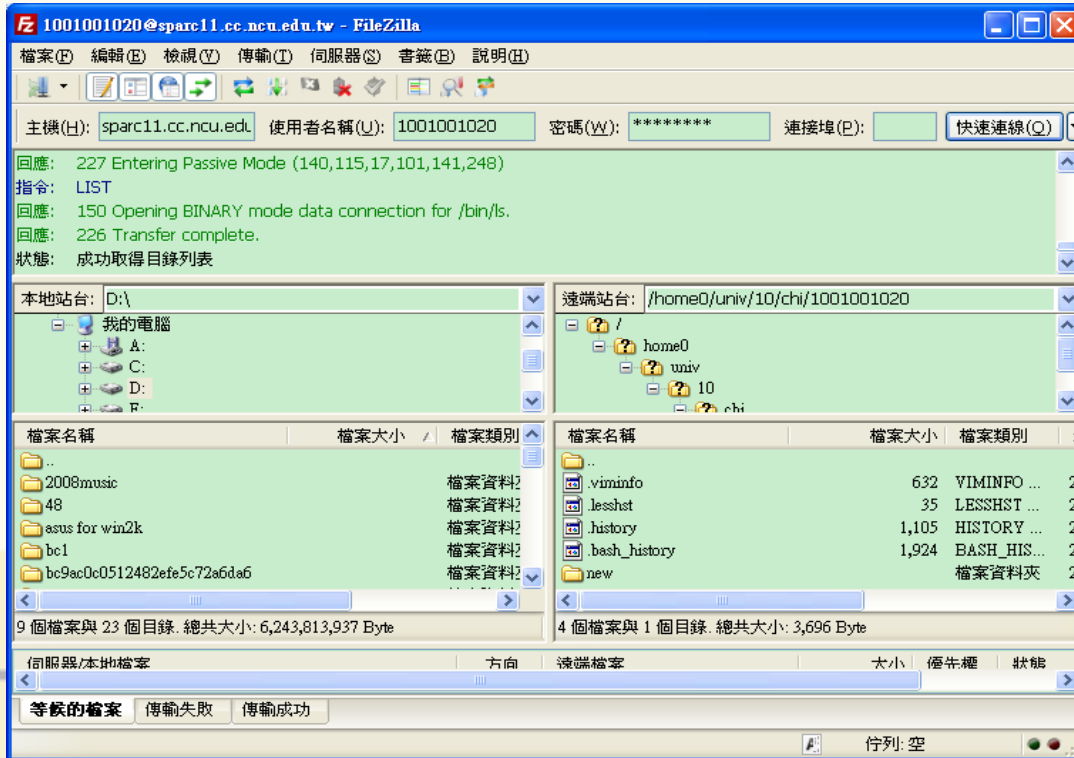
- 容量:
 - 大學部5MB
 - 研究所10MB
 - 教職員70MB
 - 擴充容量需下載[申請表](#)申請
- 網址:<http://web.cc.ncu.edu.tw/~E-mail帳號>
 - Ex. <http://web.cc.ncu.edu.tw/~center39>
- ※ 註:教職員的網址多了
 - <http://www.cc.ncu.edu.tw/~E-mail帳號>
 - <http://www.ncu.edu.tw/~E-mail帳號>

上一層



如何使用個人網頁空間(1)

- 如何建立: (需使用FTP傳輸軟體，例如Filezilla)
 - 使用FTP軟體，輸入sparcXX.cc.ncu.edu.tw，輸入密碼，如圖所示
 - XX為11~20，15除外，如sparc11.cc.ncu.edu.tw

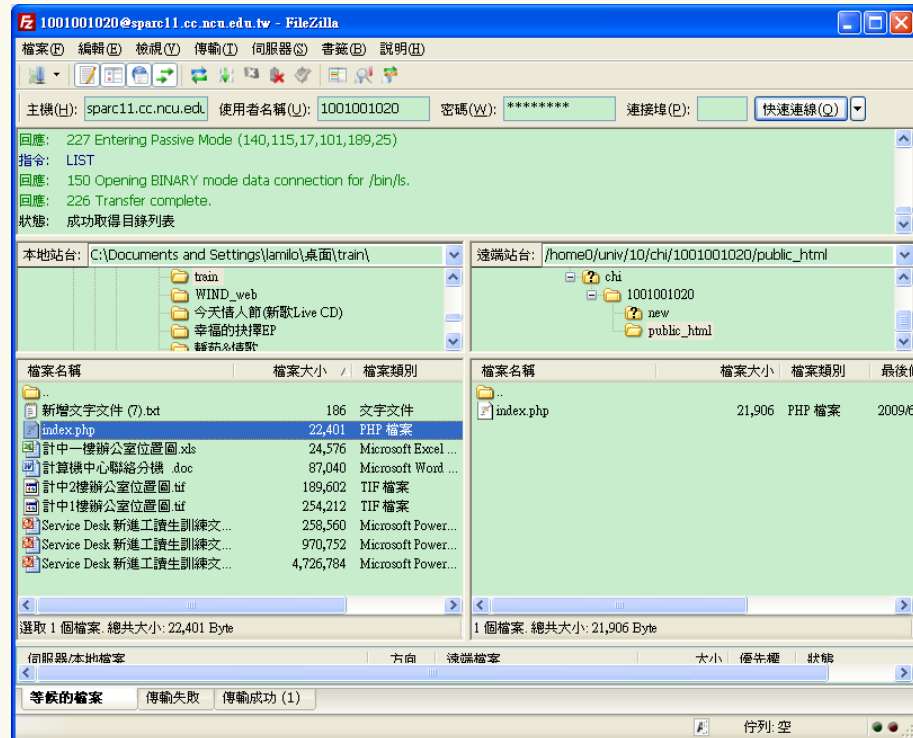


下一頁

esk

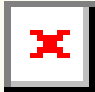
如何使用個人網頁空間(END)

- 建立資料夾
public_html
- 將寫好的網頁上傳至
該資料夾
- 打開瀏覽器，檢視成
果



上一層

個人網頁空間常見問題

- 已經上傳好了所有的網頁檔跟圖片檔，但是為什麼瀏覽時看到的圖片都是  呢？
 - 注意檔名的大小寫，圖片的檔名與 **HTML** 檔中指定的圖片檔名稱必須大小寫一致。
- 計中的個人網頁空間是否可以使用 **CGI**？
 - 可將 **CGI** 程式 (*.cgi、*.pl) 放在 **public_html** 目錄下，檔案權限改爲 **755** 即可執行
- 計中的個人網頁空間是否可以使用 **PHP**？
 - 支援副檔名為 *.php 之 **PHP** 檔。

[上一層](#)



Service Desk 聯絡方式

- 電話服務：03-4227151 Ext. 57555 57566
- 臨櫃服務：中央大學志希館1F
- Mail服務：ncucc@cc.ncu.edu.tw
- 服務時間：週一至週五 上午八點至下午五點
- 自助服務：<http://wiki.cc.ncu.edu.tw>

上一層

